

## **Слайди, роздаткові матеріали та наочні приладдя**

### **Слайди**

Слайд №1. Місце соціальної роботи серед інших наук.

Слайд №2. Ключові поняття науки (термін, категорія, поняття, метод, принцип).

Слайд №3. Поняття діяльності. Соціальна робота як особливий вид діяльності.

Слайд №4. Структура соціальної роботи.

Слайд №5. Об'єкт та суб'єкт соціальної роботи.

### **Роздатковий матеріал**

Роздатковий матеріал №0. Поняття соціальної роботи як науки.

Роздатковий матеріал №1. Критерії науковості соціальної роботи.

Роздатковий матеріал №2. Взаємозв'язок соціальної роботи з іншими суспільними системами.

Роздатковий матеріал №3. Принципи соціальної роботи.

Роздатковий матеріал №4. Методи соціальної роботи.

Роздатковий матеріал №5. Формування уявлень про етичний кодекс соціального працівника.

Роздатковий матеріал №6. Благодійність в Україні в період козацтва, XIV – I пол. XVII ст.

Роздатковий матеріал №7. Благодійні функції українських громад в XVI-XVIII ст.

Роздатковий матеріал №8. Соціальна технологія як цілісне явище.

Роздатковий матеріал №9. Первинна типологія соціальних технологій.

Роздатковий матеріал №10. Основні характеристики соціальних технологій.

Роздатковий матеріал №11. Типологія технологій соціальної роботи.

Роздатковий матеріал №12. Технології соціальної роботи (за об'єктом соціального захисту).

Роздатковий матеріал №13. Загальне поняття ефективності, її складові.

Роздатковий матеріал №14, схема №1. Структурно-функціональна схема управління соціальним захистом населення області (1990 р.).

Роздатковий матеріал №15, схема №2. Структурно-функціональна схема управління соціальним захистом населення області (1992 р.).

Роздатковий матеріал №16, схема №3. Структурно-функціональна схема управління соціальним захистом населення області (1993-1995 рр.).

Роздатковий матеріал №17, схема №4. Структура управління соціальним захистом населення Миколаївської області (1996-1999 рр.).

Роздатковий матеріал №18, схема №5. Структура управління соціальним захистом населення Миколаївської області (2000 р.).

Роздатковий матеріал №19, схема №6. Сучасна структура управління соціальним захистом населення Миколаївської області.

Роздатковий матеріал №20. Поняття інвалідності та непрацевдатності, групи, причини інвалідності та категорії інвалідів.

Роздатковий матеріал №21. Поняття сім'ї, функції сім'ї, соціальні фактори кризи сучасної сім'ї, основні проблеми сучасної сім'ї.

Роздатковий матеріал №22. Миколаївський досвід формування кадрового потенціалу.

### **Наочні приладдя**

Наочне приладдя №1. Поняття соціального захисту.

Наочне приладдя №2. Загальна структура соціального захисту населення в Україні.

Наочне приладдя №3. Державний рівень соціального захисту населення в Україні.

Наочне приладдя №4. Недержавні організації в структурі соціального захисту населення.

Наочне приладдя "Схема №1". Архаїчна парадигма допомоги.

Наочне приладдя "Схема №2". Шведська модель соціального захисту.

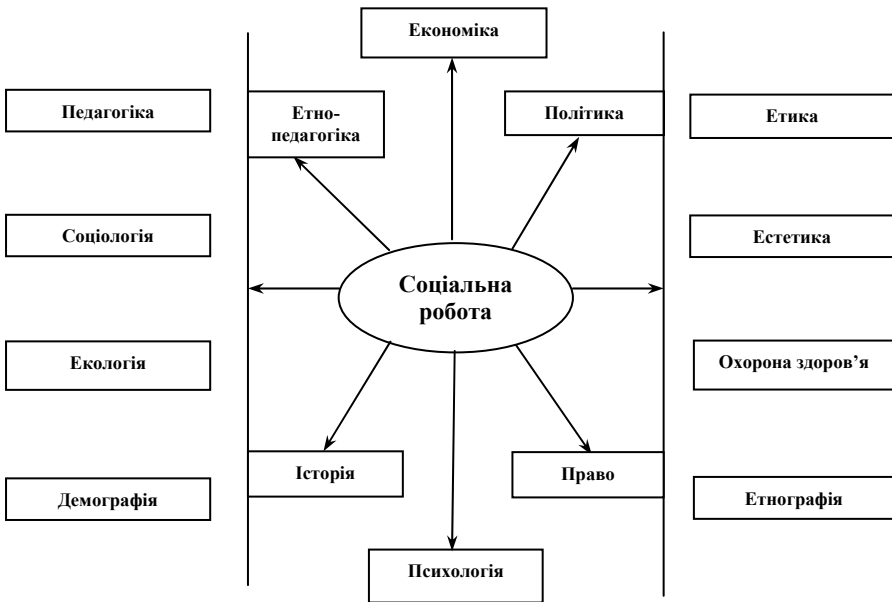
Наочне приладдя "Схема №3". Американська модель соціального захисту.

Наочне приладдя "Схема №4". Німецька модель соціального захисту.

Слайд №1

## Розділ I. Тема 1. Соціальна робота як наука та навчальна дисципліна

### Місце соціальної роботи серед інших наук



Слайд №2

## Розділ I. Тема 1. Соціальна робота як наука та навчальна дисципліна

### Ключові поняття науки

**ТЕРМІН** – слово або сполучення слів, яке точно називає визначене поняття, що використовується в науці, техніці, мистецтві.

**КАТЕГОРІЯ** – 1) загальне поняття, яке відображає найбільш суттєві якості та взаємостосунки предметів, явищ об'єктивного світу (матерія, час, простір, рух, причинність, якість, кількість тощо); 2) розряд, група предметів, явищ, осіб, поєднаних спільністю будь-яких ознак.

**ПОНЯТТЯ** – необхідна складова частина абстрактного мислення, яка є формою уявлення дійсності у свідомості. Відіграє важливу роль у процесі пізнання.

**МЕТОД** – 1) спосіб пізнання, дослідження явищ природи та суспільного життя; 2) прийом, спосіб або образ дій.

**ПРИНЦИП** – основне, вихідне положення будь-якої теорії, вчення тощо.

Слайд №3

## **Розділ I. Тема 1. Соціальна робота як наука та навчальна дисципліна**

### **Поняття діяльності, соціальна робота як особливий вид діяльності**

Соціальна робота відноситься до одного з чисельних видів діяльності.

**ДІЯЛЬНІСТЬ** – спосіб існування й розвитку соціальної дійсності, проявлення соціальної активності, цілеспрямоване відображення та перетворення навколишнього світу.

Її основні риси: свідомість, продуктивність, суспільний характер.

На різних підставах діяльність поділяється на духовну і практичну; економічну, соціальну, політичну; прогресивну та реакційну; позитивну та негативну; законну та незаконну; моральну та аморальну; творчу та нетворчу тощо.

**СОЦІАЛЬНА РОБОТА** – це система теоретичних знань та заснована на них практика, яка має на меті забезпечення соціальної справедливості шляхом наснаження і підтримки найменш захищених верств суспільства та протидії факторам соціального виключення (В. Полтавець, перший керівник Школи соціальної роботи Києво-Могилянської академії); “...професійна діяльність з надання допомоги індивідам, групам або громадам, що збільшує або відновлює їхню здатність до соціального функціонування та створює сприятливі для цього умови у громаді” (визначення Американської національної асоціації соціальних працівників).

Слайд №4

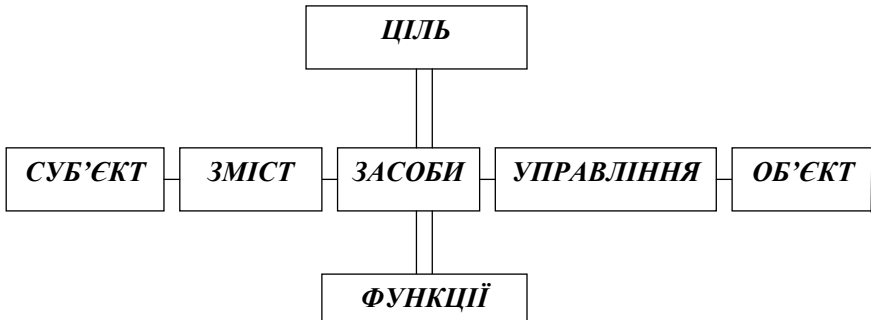
## **Розділ I. Тема 1. Соціальна робота як наука та навчальна дисципліна**

### **Структура соціальної роботи**

Соціальна робота являє собою цілісну систему.

### ***Аналіз структури соціальної роботи***

Структура складається з відносно самостійних і в той же час залежних один від одного елементів, або, як ще кажуть, компонентів.



Слайд №5

## **Розділ I. Тема 1. Соціальна робота як наука та навчальна дисципліна**

### **Об'єкт та суб'єкт соціальної роботи**

**Об'єктом соціальної роботи** виступають люди, які потребують сторонньої допомоги: люди похилого віку; інваліди; тяжкохворі; багатодітні сім'ї; діти; люди, які опинилися в скрутному життєвому становищі; підлітки, які попали в погане оточення; наркозалежні та їх сім'ї; хворі на СНІД тощо.

Всі функції по наданню допомоги нужденним виконує **суб'єкт соціальної роботи**: всі ті люди та установи, які ведуть соціальну роботу та управляють нею.

Це й держава в цілому, яка здійснює соціальну політику через міністерства, відомства, державні фонди.

Це й благодійні організації, фонди, товариства милосердя типу Товариства Червоного Хреста, різноманітні громадські організації, волонтерський рух.

Р №0

## Розділ I. Тема 1. Соціальна робота як наука та навчальна дисципліна

### Поняття соціальної роботи як науки

**Соціальна робота як наука** являє собою сферу людської діяльності, головна функція якої полягає у виробленні і теоретичному обґрунтуванні об'єктивних знань щодо соціальної сфери та специфіки соціальної діяльності.

**Соціальна робота як наука** досліджує конкретні соціальні процеси і явища, що породжені міжособистісними відносинами та тісно пов'язані з життєдіяльністю особистості, соціальної групи або спільноти, що потрапили в складну життєву ситуацію і потребують соціального захисту, допомоги та підтримки.

**Головне завдання соціальної роботи як науки** – аналіз існуючих форм і методів соціальної діяльності і розробка ефективних засобів та оптимальних технологій розв'язання соціальних проблем окремих осіб чи соціальних груп.

Р №1

## Розділ I. Тема 1. Соціальна робота як наука та навчальна дисципліна

### Критерії науковості соціальної роботи

1. **Наявність предмету дослідження** (соціальні процеси і явища, що породжені міжособистісними відносинами та тісно пов'язані з життєдіяльністю особистості, соціальної групи або спільноти, що потрапили в складну життєву ситуацію і потребують соціального захисту, допомоги та підтримки).
2. **Наявність специфічної термінології, свого понятійно-категоріального апарату** (сума понять інших наукових дисциплін та таких, що вироблені у процесі виникнення та розвитку даної науки – соціальної роботи).
3. **Наявність характерних для даної області знань принципів:**
  - загальнофілософських;
  - загальних принципів соціальних (суспільних) наук;
  - соціально-політичних (державний підхід до завдань, що розв'язуються в соціальній роботі; її гуманізм та демократизм; тісний зв'язок змісту і форм з конкретними умовами життєдіяльності особи, соціальної групи; законність і справедливість соціальної роботи тощо);

- **організаційних** (соціально-технологічна компетентність органів і працівників соціальних служб; єдність їх повноважень і відповідальності; стимулювання; контроль і перевірка виконання);
- **психолого-педагогічних** (комплексний і диференційований підхід до людей; цілеспрямованість; опора на творчий потенціал людини).

Р №2

## Розділ I. Тема 1. Соціальна робота як наука та навчальна дисципліна

### Взаємозв'язок соціальної роботи з іншими суспільними системами



Р №3

## Розділ I. Тема 1. Соціальна робота як наука та навчальна дисципліна

### Принципи соціальної роботи

**Принципи** – основні ідеї, положення, що визначають безперечні правила діяльності.

- Соціально-політичні принципи соціальної роботи:
  - демократизм;
  - законність;

- зв'язок з конкретними умовами життєдіяльності людей; стимулювання соціальної активності;
- альтруїзм;
- гармонізація суспільних, групових та особистісних інтересів;
- додержання прав людини;
- рівні можливості при одержанні соціальних послуг;
- доступність соціального обслуговування;
- додержання конфіденційності в соціальній роботі;
- адресність;
- профілактична направленість тощо.
- Організаційні принципи соціальної роботи:
  - контроль і перевірка виконання;
  - єдність повноважень та відповідальності, прав та обов'язків кадрів;
  - всезагальність;
  - комплексність;
  - посередництво;
  - солідарність тощо.
- Психолого-педагогічні принципи соціальної роботи:
  - комплексний і диференційний підхід;
  - технологічна компетентність;
  - стимулювання активності;
  - цілеспрямованість;
  - співчуття, довіра;
  - послідовність;
  - безперервність;
  - врахування вікових та особистісних особливостей клієнта тощо.

Р №4

## **Розділ I. Тема 1. Соціальна робота як наука та навчальна дисципліна**

### **Методи соціальної роботи**

**Методи** – комплекс прийомів, операцій, найкоротший шлях досягнення поставленої мети.

**Методи в соціальній роботі** – це способи досягнення будь-якої мети, оптимальний варіант вирішення конкретного завдання.

Вони поділяються на **2 великі групи**:



- теоретичні (порівняння, аналіз, узагальнення, індукція, дедукція тощо);
- практичні (біографічний – метод особистих документів, інтерв'ю, консультування, соціальне моделювання тощо).

Практичні методи соціальної роботи, в свою чергу, поділяються:

#### за напрямками та формами

<b>соціально-економічні методи</b>	<b>організаційно-розпорядчі методи</b>	<b>психолого-педагогічні методи</b>
(вплив на соціальні й економічні потреби та інтереси клієнтів): <ul style="list-style-type: none"> <li>– натуральна та грошова допомога;</li> <li>– встановлення пільг, компенсацій та допомог;</li> <li>– догляд та побутове обслуговування;</li> <li>– моральне заохочення</li> </ul>	(закріплюють права, повноваження, обов'язки, відповідальність різних ланок за кінцевий результат): <ul style="list-style-type: none"> <li>– регламентування (опора на нормативно-правові, регламентуючі акти);</li> <li>– нормування (визначення нормативів чисельності клієнтів, нормативів часу);</li> <li>– інструктування (консультаційна, інформаційна, методична допомога клієнту)</li> </ul>	(безпосередня взаємодія з клієнтом): <ul style="list-style-type: none"> <li>– формування свідомості (понять, суджень, оцінок);</li> <li>– організація пізнавальної, практичної діяльності (доручення, завдання, вправи);</li> <li>– стимулювання діяльності та поведінки (оцінка, заохочення, засудження)</li> </ul>

#### за об'єктами

<b>індивідуальні</b> (соціальний працівник – клієнт)	<b>групові</b> (в групі, родині)	<b>у громаді</b> (в мікросоціальному середовищі)
---	-------------------------------------	---

#### за суб'єктами: застосовуються

<b>окремим спеціалістом</b>	<b>колективом соціальної служби</b>	<b>органом управління соціальною роботою</b>
-----------------------------	-------------------------------------	--

Р №5

## Семинар: Соціальна робота як особливий вид діяльності

### Формування уявлень про етичний кодекс соціального працівника

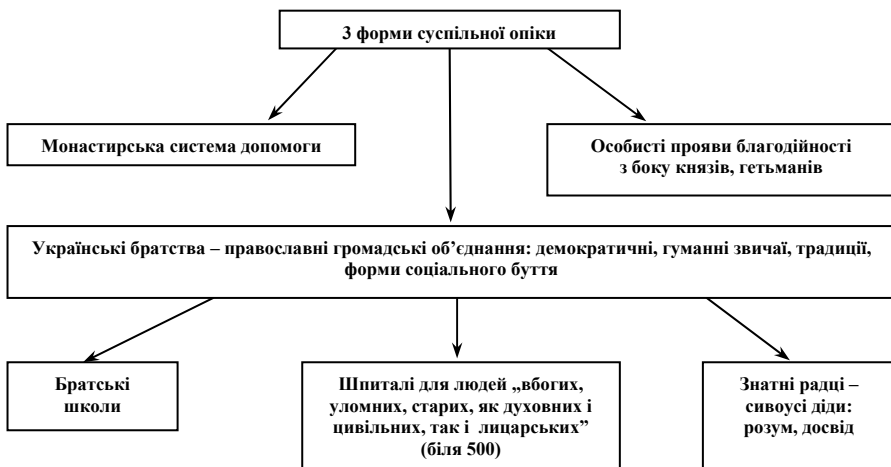
1. Дозволили б Ви Вашим клієнтам називати себе по імені?
2. Стали б Ви звертатися до них по імені?
3. Ви надали послугу клієнту. Дозволили б Ви йому віддячити собі і зв'язати Вам светр, відремонтувати автомашину, усунути пошкодження розетки у Вашій квартирі?
4. Відвідуючи клієнта вдома, погодились б Ви на чашку чаю, алкогольні напої, пропозицію пообідати?

5. У своєму робочому кабінеті стали би Ви говорити про особисті справи з іншими присутніми (колегами, клієнтами), готувати чашку чаю для клієнта?
6. Стали б Ви порівнювати свій життєвий досвід із життєвим досвідом клієнта: висловлювати, що Ви відчуваєте з приводу його життєвих обставин, давати інформацію про те, як пройшов Ваш робочий день?
7. Дали б Ви клієнтові Вашу адресу та номер Вашого домашнього телефону?
8. Прийняли б Ви від клієнта запрошення на весілля, вечірку?
9. Дали б Ви Вашим клієнтам гроші у борг?
10. Стали б Ви тиснути руку Вашому клієнтові при першій зустрічі?
11. Стали б Ви торкатися клієнта, якщо він засмучений: обіймати за плечі, торкатися долоні, торкатися коліна?
12. Ігнорували б Ви незаконні дії Вашого клієнта: вимоги допомоги по безробіттю, хоча він у даний час працює, але отримує мізерну зарплатню; шахрайське переобладнання клієнтом електропроводки; неявку в міліцію або до суду без поважних причин?

Р №6

### Розділ III. Тема 1. Історія соціальної роботи в Україні: теоретико-методологічні аспекти

#### Благодійність в Україні в період козацтва XIV – I пол. XVII ст.



Р №7

### Розділ III. Тема 1. Історія соціальної роботи в Україні: теоретико-методологічні аспекти

#### Благодійні функції українських громад в XVI – I пол. XVIII ст.

<b>Громада:</b> відповідальність за життєвий стан убогих, сиріт, жебраків, волоцюг, турбота про них
<b>Панський двір:</b> забезпечення певним заробітком, видача готівки для придбання необхідного
<b>Церкви, монастирі:</b> благодійницька діяльність, виховання духовності – благодійні повчання, контроль за виконанням моральних настанов

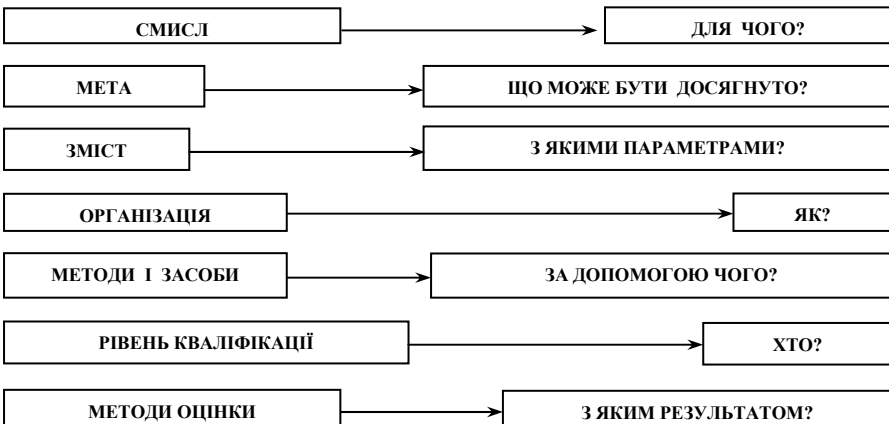
Мірило оцінки сутності людини в українській громаді: знання, досвід, вчинки, працелюбність, чесність, непідкупність, надійність, доброзичливість, гостинність, взаємовиручка, бережливість, хазяйновитість, взаємодопомога, милосердя, справедливість, волелюбність.

Засуджувалися: дармоїдство, лінощі, розпушта, пияцтво.

Р №8

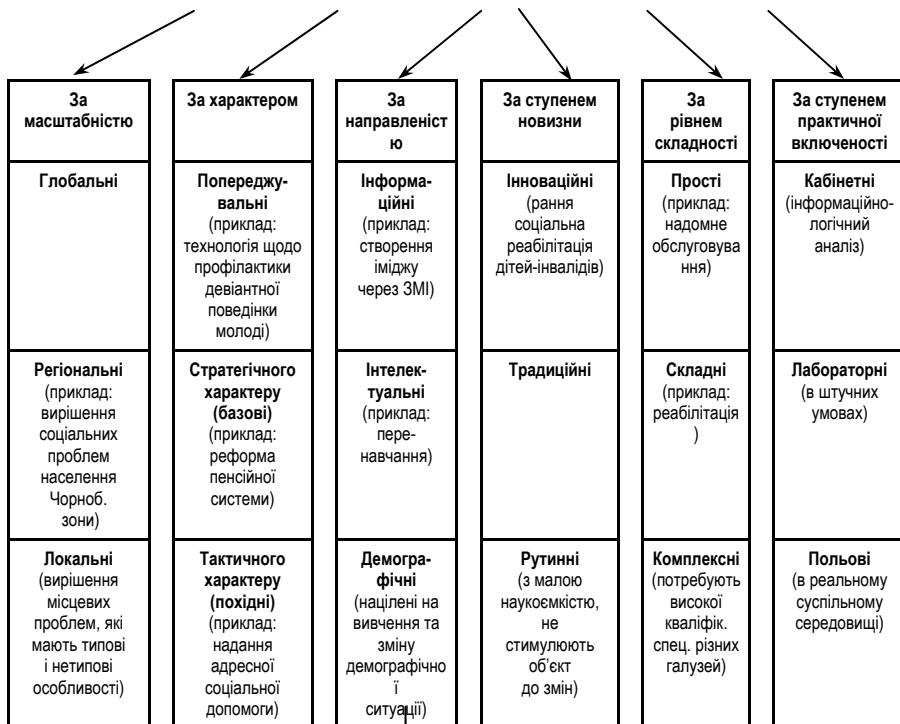
### Розділ IV. Тема 1. Типологія соціальних технологій

#### Соціальна технологія як цілісне явище



## Розділ IV. Тема 1. Типологія соціальних технологій

### Первинна типологія соціальних технологій



Політичні (методи вибору політики для вирішення соціальних проблем)
Психологічні (приклад: психолого-терапевтичне консультування по телефону)
Історичні (передбачають осмислення історичного досвіду)
Соціальні технології злагоди
Технології вирішення конфліктів
Адміністративно-управлінські (прямий оперативний вплив на об'єкт)

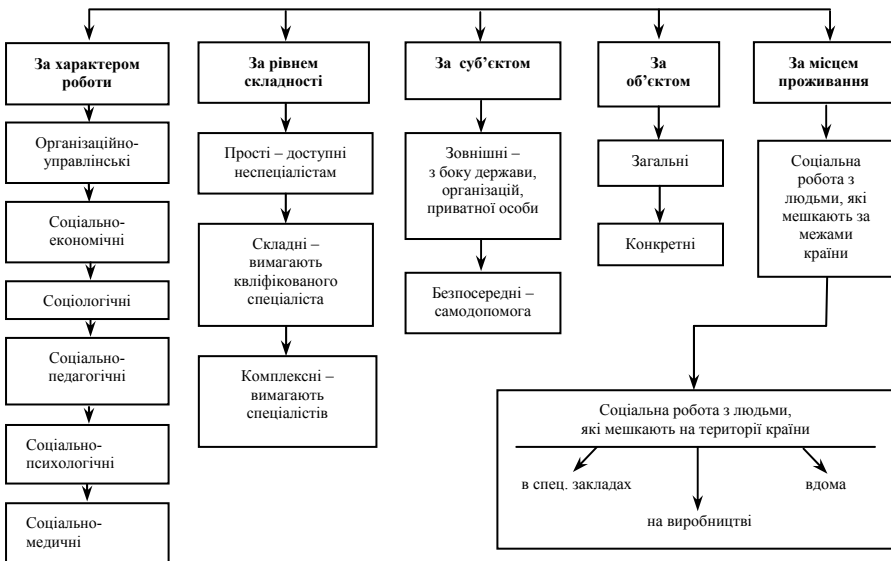
**Розділ IV. Тема 1. Типологія соціальних технологій**

**Основні характеристики соціальних технологій**

- **Універсальність** (можливість застосування на різних об'єктах)
- **Конструктивність** (виконання перевіреними і обгрунтованими методами)
- **Результативність** (орієнтованість на кінцевий позитивний результат)
- **Оперативність** (виконання в оптимальні строки)
- **Відносна простота** (доступність)
- **Надійність** (наявність при необхідності дублюючого механізму)
- **Гнучкість** (здатність до адаптації у конкретних умовах)
- **Економічність** (економічна вигідність)
- **Зручність у застосуванні**

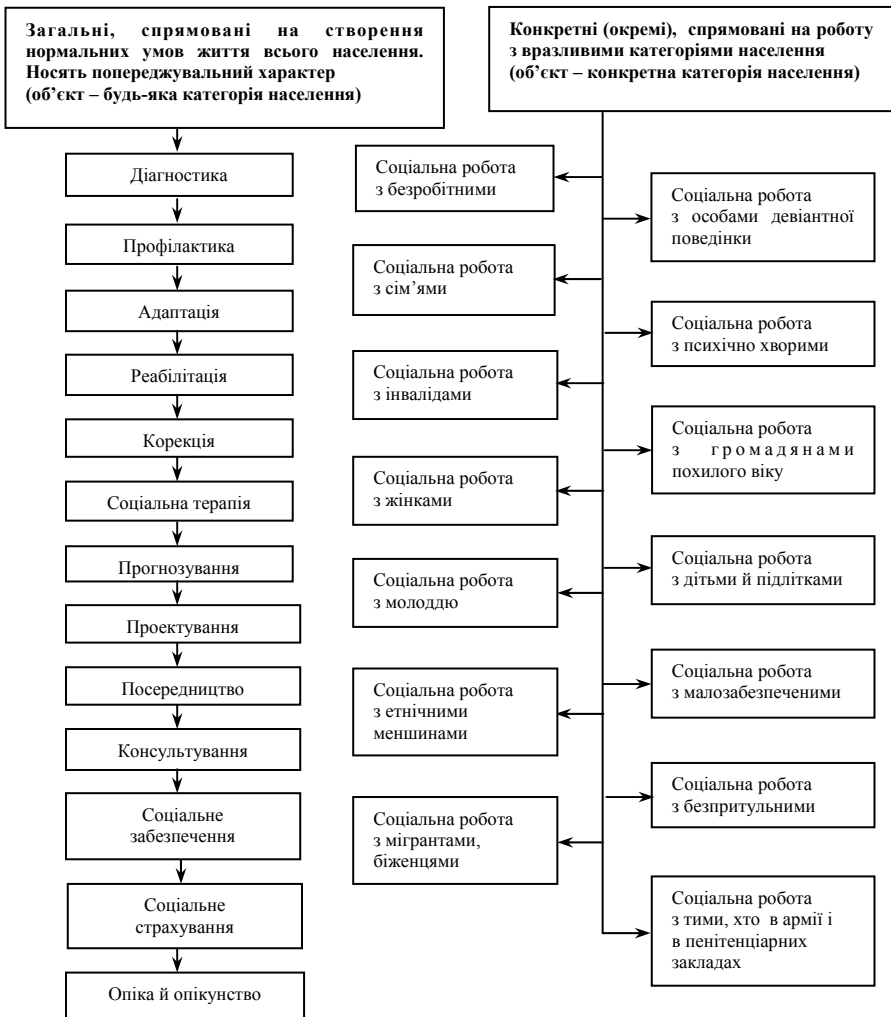
**Розділ IV. Тема 1. Типологія соціальних технологій**

**Типологія технологій соціальної роботи**



## Розділ IV. Тема 1. Типологія соціальних технологій

### Технології соціальної роботи (за об'єктом соціального захисту)

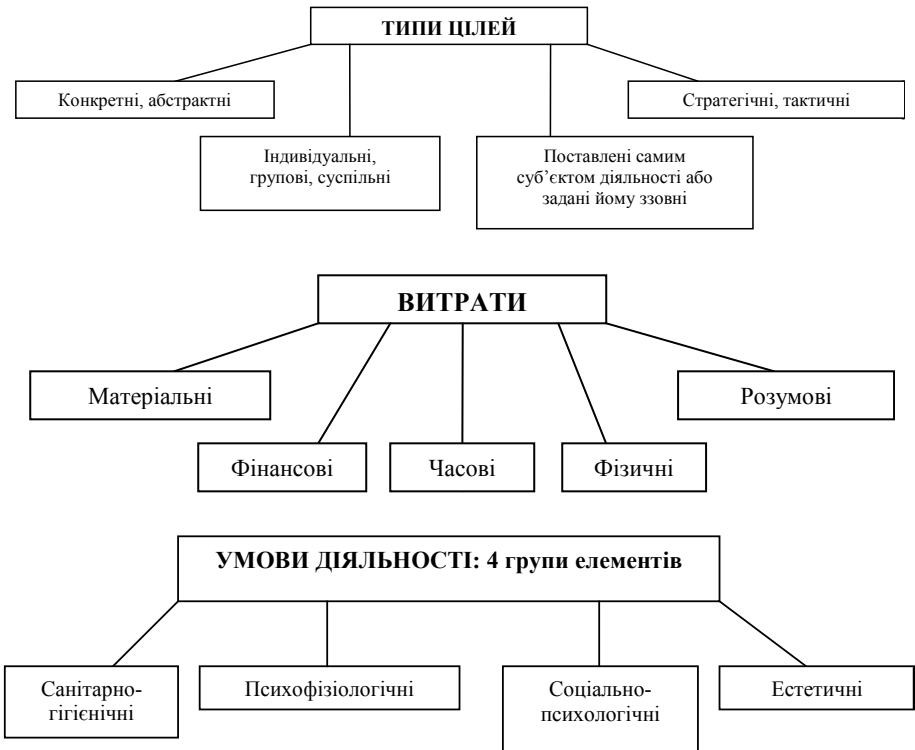


## Розділ IV. Тема 2. Ефективність соціальної роботи

### Загальне поняття ефективності, її складові

**Ефективність (Е)** – кінцевий підсумок, наслідок будь-якої діяльності. Складається з цілі (Ц), результату (Р), витрат (В), умов діяльності (У):

$$E = P/C + B + U$$



**Ефективність соціальної роботи** – це ступінь вивченості та задоволення соціальних потреб різних категорій населення, що потребують допомоги і соціальної підтримки, ступінь їх соціальної захищеності.

Р №14, схема №1

**Розділ II. Тема 2. Миколаївська модель соціального захисту населення**

**Структурно-функціональна схема управління соціальним захистом населення області (1990 рік)**





Р № 15, схема №2

**Розділ II. Тема 2. Миколаївська модель соціального захисту населення**

**Структурно-функціональна схема управління соціальним захистом населення області (1992 рік)**



Р №16, схема №3

## Розділ II. Тема 2. Миколаївська модель соціального захисту населення

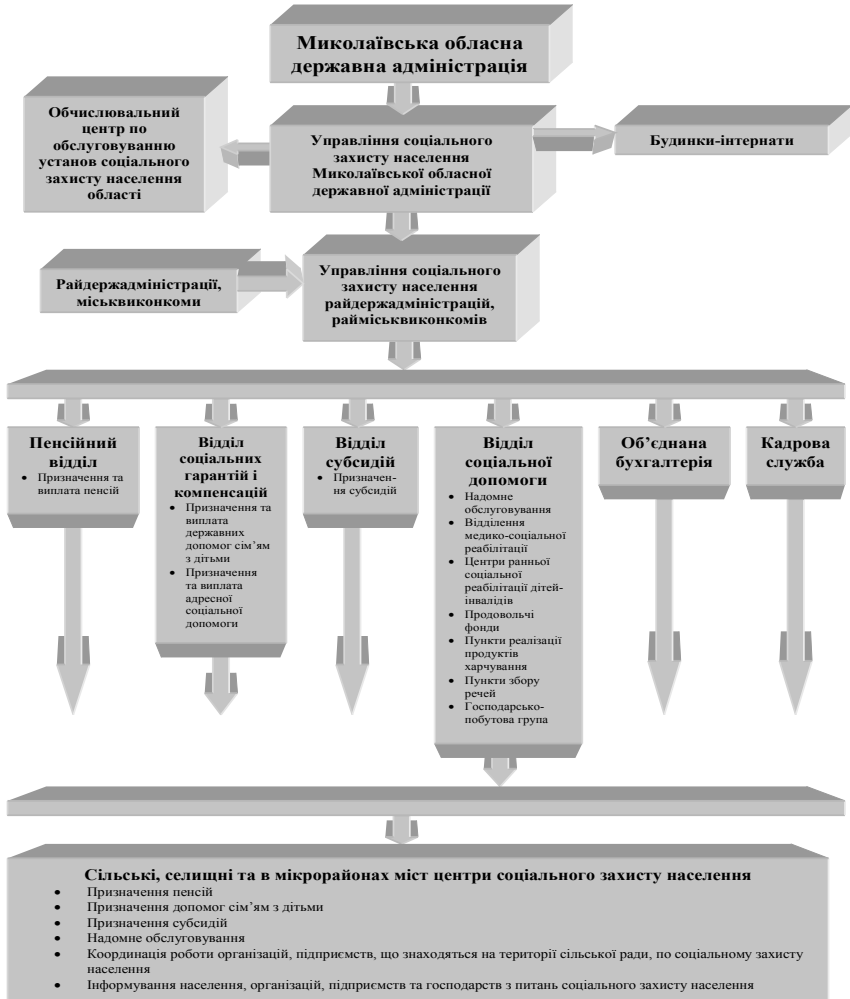
### Структурно-функціональна схема управління соціальним захистом населення області (1993-1995 роки)



Р №17, схема №4

## Розділ II. Тема 2. Миколаївська модель соціального захисту населення

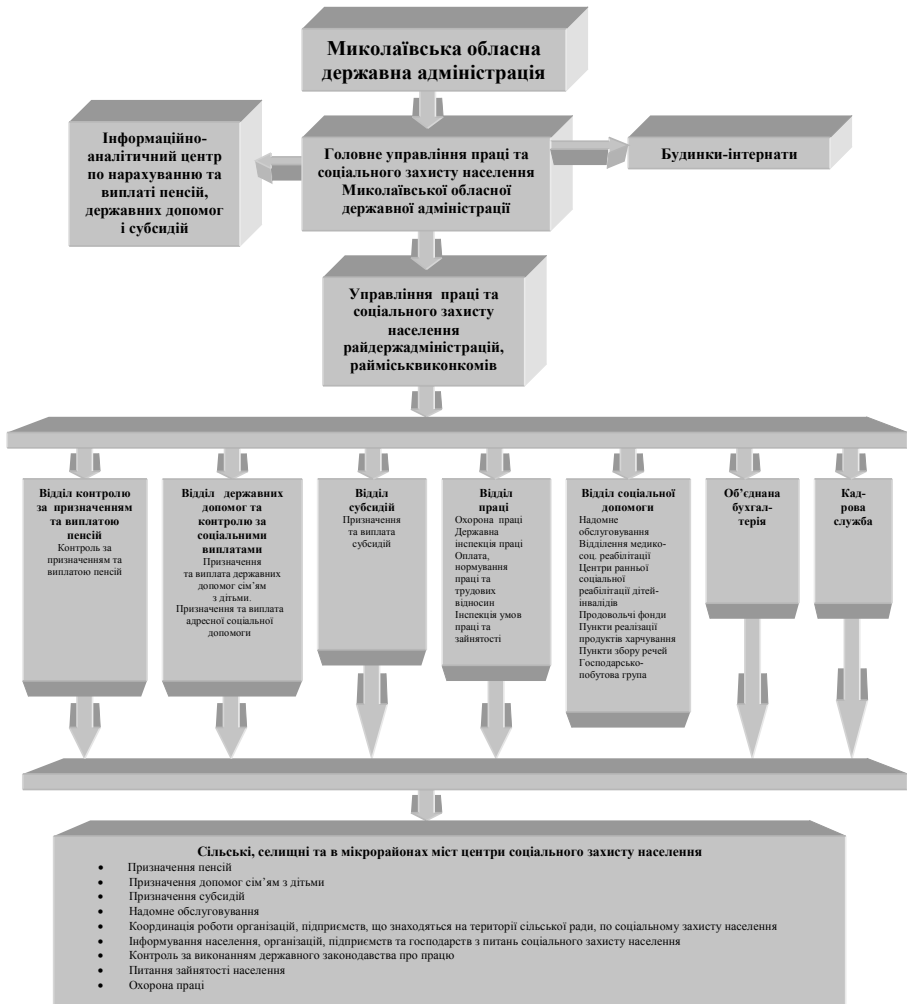
### Структура управління соціальним захистом населення в Миколаївській області (1996-1999)



Р №18, схема №5

## Розділ II. Тема 2. Миколаївська модель соціального захисту населення

### Структура управління соціальним захистом населення в Миколаївській області (2000 рік)



Р №20

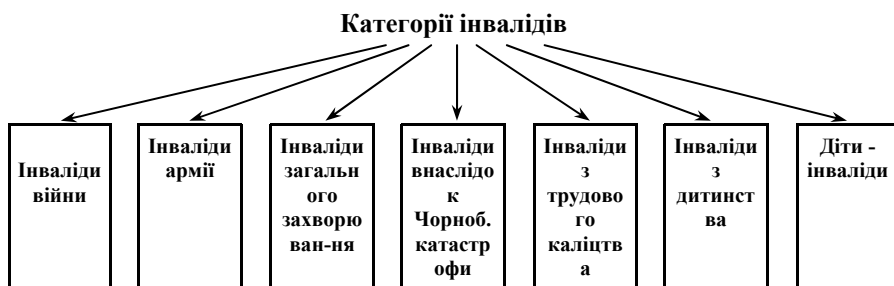
## Розділ V. Тема 1. Загальні принципи та відмінності соціальної роботи з людьми похилого віку, інвалідами, сім'ями, дітьми, молоддю, спеціальними групами клієнтів

**Інвалід** (з англ.) – непрацездатний, неповноцінний.

**Інвалідом** є особа зі стійким розладом функцій організму, зумовленим захворюванням, наслідком травм або з уродженими дефектами, що призводять до обмеження життєдіяльності, до необхідності в соціальній допомозі і захисті. (Ст. 2 Закону України “Про основи соціальної захищеності інвалідів в Україні”, березень 1991 р.)

**Непрацездатність** означає втрату або обмеження можливостей участі у житті суспільства нарівні з іншими. Цей термін визначає відношення між інвалідом та його оточенням. Він вживається з метою підкреслювати недоліки оточення та багатьох аспектів діяльності суспільства, окремо в частині інформації, зв'язку і освіти, що обмежують можливості інвалідів брати участь у житті суспільства нарівні з іншими. (Стандартні правила забезпечення рівних можливостей для інвалідів, ООН, 1994 р.)



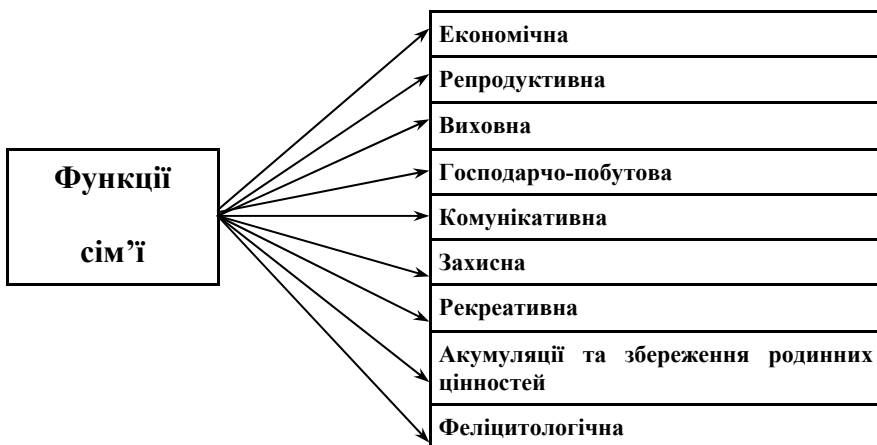


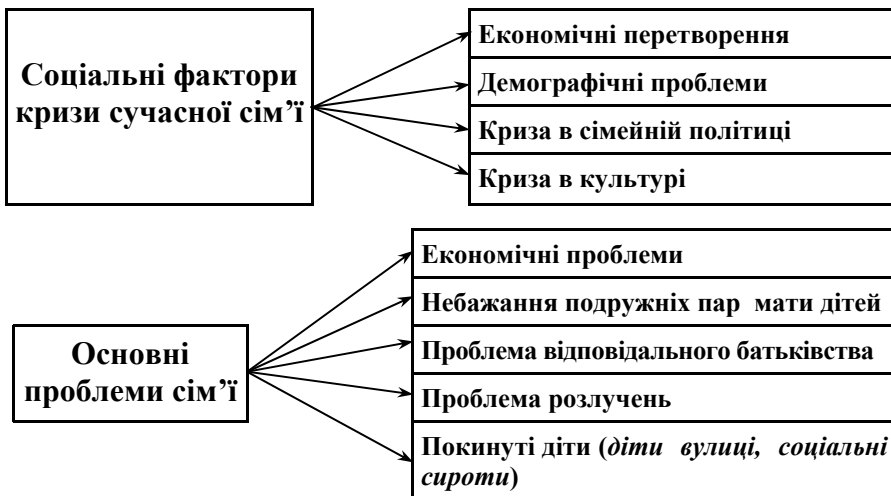
Р №21

## Розділ V. Тема 1. Загальні принципи та відмінності соціальної роботи з людьми похилого віку, інвалідами, сім'ями, дітьми, молоддю, спеціальними групами клієнтів

**СЕМЬЯ** єсть основанное на браке или кровном родстве объединение людей, связанных общностью быта и взаимной ответственностью. (Социальная работа / Под общей редакцией проф. В.И. Курбатова. – Ростов-на-Дону: Феникс, 2000. – 576 с.).

**СЕМЬЯ** – это основанная на браке или кровном родстве малая социальная группа, члены которой связаны общностью быта, взаимными обязанностями и эмоциональной близостью. (Тетерский С.В. Введение в социальную работу: Учебное пособие . – М.: Академический Проект, 2001. – 496 с.).





Р №22

## Розділ VI. Тема 2. Становлення системи підготовки соціальних працівників в Україні: досягнення та проблеми

### Миколаївський досвід формування кадрового потенціалу

**Підготовчий етап:** впровадження в школах області програми “Основи соціальних знань для учнів середніх шкіл”, профорієнтаційна робота з учнями, поширення волонтерської діяльності з метою пропаганди професії соціального працівника та відбору молоді, схильної до роботи в соціальній сфері.

